

**Аналитическая справка (записка)  
по результатам всероссийских проверочных работ в 11-х классах ГБОУ школы № 500  
Пушкинского района Санкт-Петербурга**

Сроки проведения: март 2023 г.

В рамках проведения Всероссийских проверочных работ (далее – ВПР) в соответствии с приказом Рособнадзора от 11.02.2021 №119 "О проведении Федеральной службой по надзору в сфере образования и науки мониторинга качества подготовки обучающихся общеобразовательных организаций в форме всероссийских проверочных работ в 2021 году" и письмом Рособнадзора от 12.02.2021 №14 -15 , распоряжением комитета по образованию Правительства Санкт-Петербурга от 28.02.2023 «О проведении мониторинга качества подготовки обучающихся образовательных организаций, реализующих программы начального общего, основного общего и среднего общего образования, в форме всероссийских проверочных работ в Санкт-Петербурге в 2023 году»

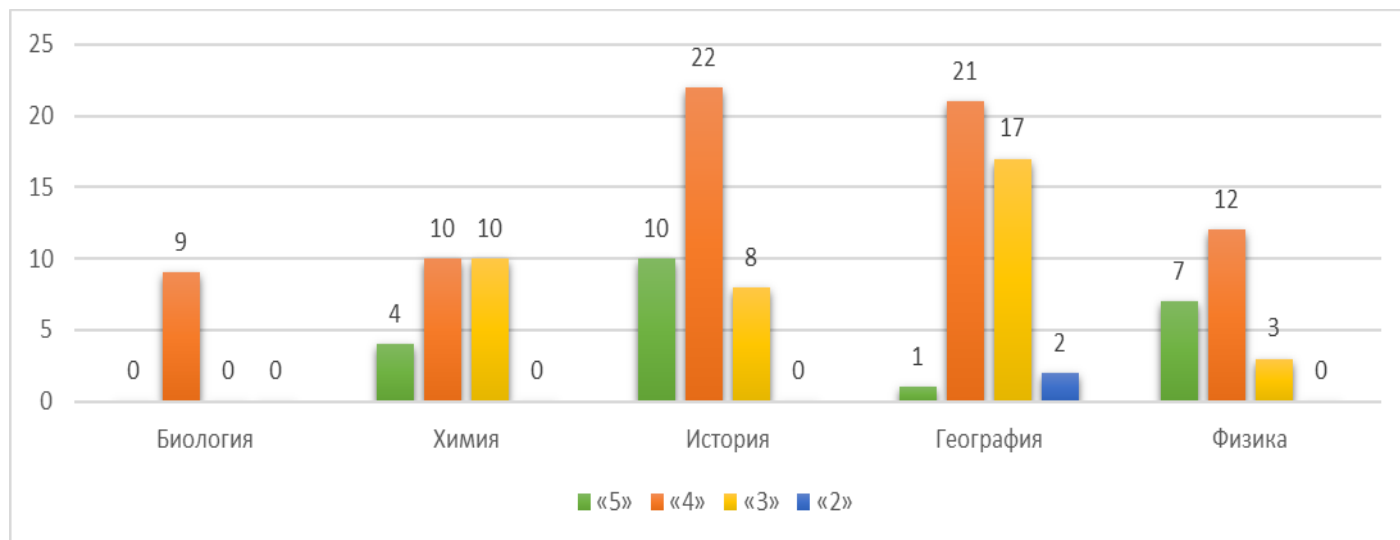
Участники исследования: 11 класс.

**Даты проведения ВПР:**

- по истории 17.03.2023
- по биологии 10.03.2023;
- географии 15.03.2023;
- по физика 16.03.2023;
- по химии 14.03.2023.

**Показатели успеваемости по предметам**

Предмет	кол-во писавших	Оценка по пятибалльной шкале				% качества	% успеваемости	средний балл
		«5»	«4»	«3»	«2»			
<i>Биология</i>	9	0	9	0	0	100	100	4,0
<i>Химия</i>	24	4	10	10	0	58,3	100	3,75
<i>История</i>	40	10	22	8	0	80	100	4,05
<i>География</i>	41	1	21	17	2	53,7	95,1	3,5
<i>Физика</i>	22	7	12	3	0	86,3	100	4,2



### Анализ результатов по истории

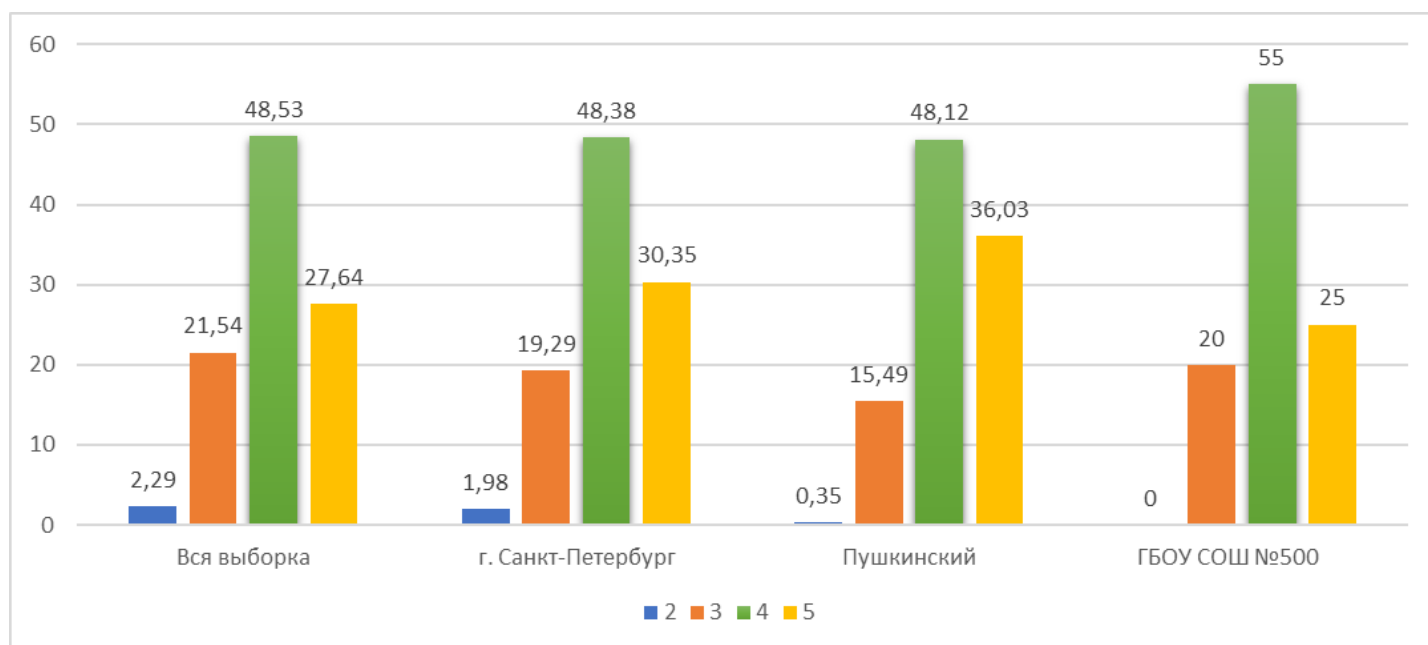
Всероссийская проверочная работа (ВПР) предназначена для итоговой оценки учебной подготовки выпускников среднего общего образования, изучавших историю на базовом уровне

Всероссийская проверочная работа нацелена на выявление уровня овладения выпускниками базовыми историческими знаниями, опытом применения историко-культурного подхода к оценке социальных явлений, умением применять исторические знания для осмысления сущности общественных явлений, умением искать, анализировать, сопоставлять и оценивать содержащуюся в различных источниках информацию о событиях и явлениях прошлого. ВПР также проверяет знание выпускниками истории, культуры родного края.

### Статистика по отметкам

ОО	Кол-во уч.	Распределение групп баллов в %			
		2	3	4	5
Вся выборка	163886	2,29	21,54	48,53	27,64
г. Санкт-Петербург	13058	1,98	19,29	48,38	30,35
Пушкинский	852	0,35	15,49	48,12	36,03
ГБОУ СОШ №500	40	0	20	55	25

### Общая гистограмма отметок по истории



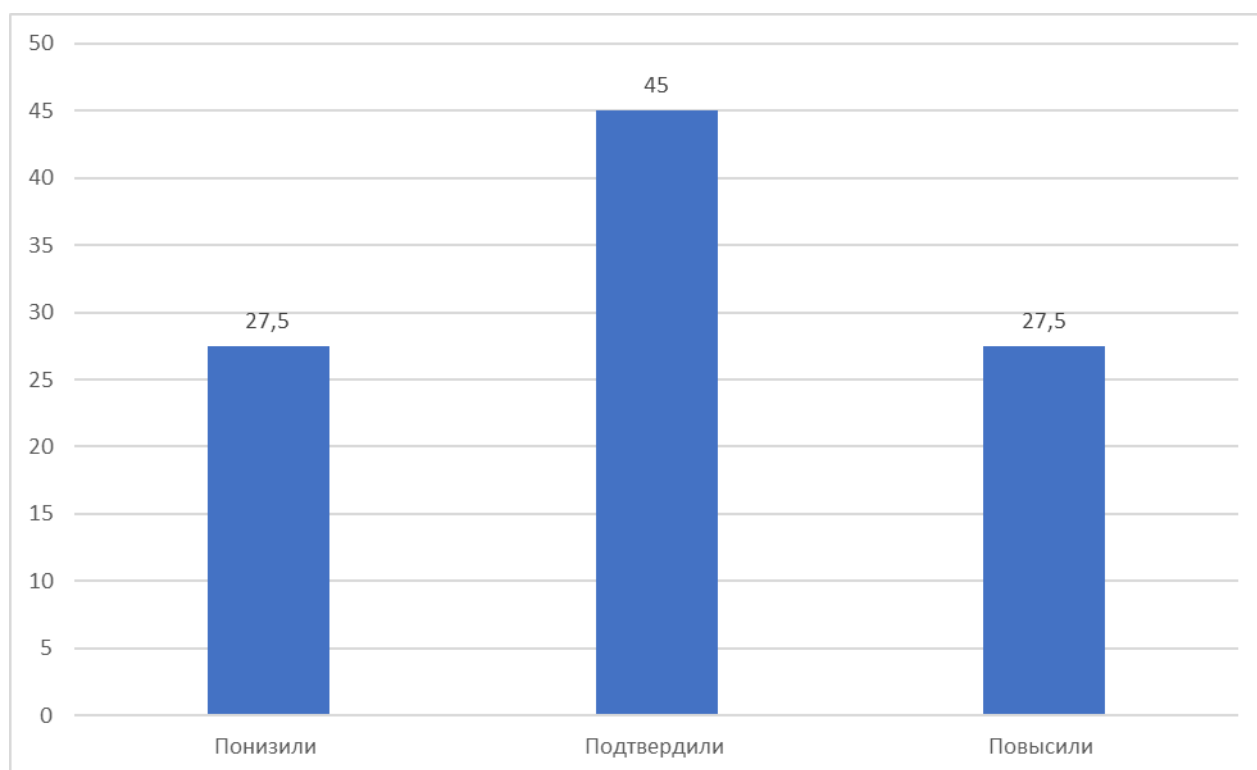
### Выполнение заданий сводная таблица по ОО (в % от числа участников)

Группы участников	Кол-во участников	1	2	3	4	5	6	7	8	9	10К1	10К2	11	12
Вся выборка	184196	86,12	79,51	76,06	76,59	78,95	80,05	78,55	79,15	78,01	68,01	42,94	49,98	44,78
г. Санкт-Петербург	14202	84,57	78,22	76,21	75,27	79,17	79,74	80,84	80,37	80,13	80,04	54,87	50,67	43,93
Пушкинский	692	88,26	84,86	76,64	78,64	83,83	81,92	84,51	85,27	82,28	82,86	54,28	52,05	46,95
ГБОУ СОШ №500	31	95	93,75	60	67,5	85	80	87,5	86,25	75	87,5	42,5	45	25

### Сравнение отметок с отметками по журналу

Группы участников	Кол-во уч.	%
Понизили (Отметка < Отметка по журналу) %	11	27,5
Подтвердили (Отметка = Отметке по журналу) %	18	45
Повысили (Отметка > Отметка по журналу) %	11	27,5
Всего	40	100

### Гистограмма соответствия отметок за выполненную работу и отметок по журналу



## Анализ результатов по физике

Всероссийская проверочная работа (ВПР) предназначена для итоговой оценки образовательных достижений выпускников средней школы, изучавших физику на базовом уровне.

Структура проверочной работы отражает необходимость проверки всех основных требований к уровню подготовки выпускников по курсу физики базового уровня. В работу включены группы заданий, проверяющие умения, являющиеся составной частью требований к уровню подготовки выпускников. Отбор содержания курса физики для ВПР осуществляется с учётом общекультурной и мировоззренческой значимости элементов содержания и их роли в общеобразовательной подготовке выпускников.

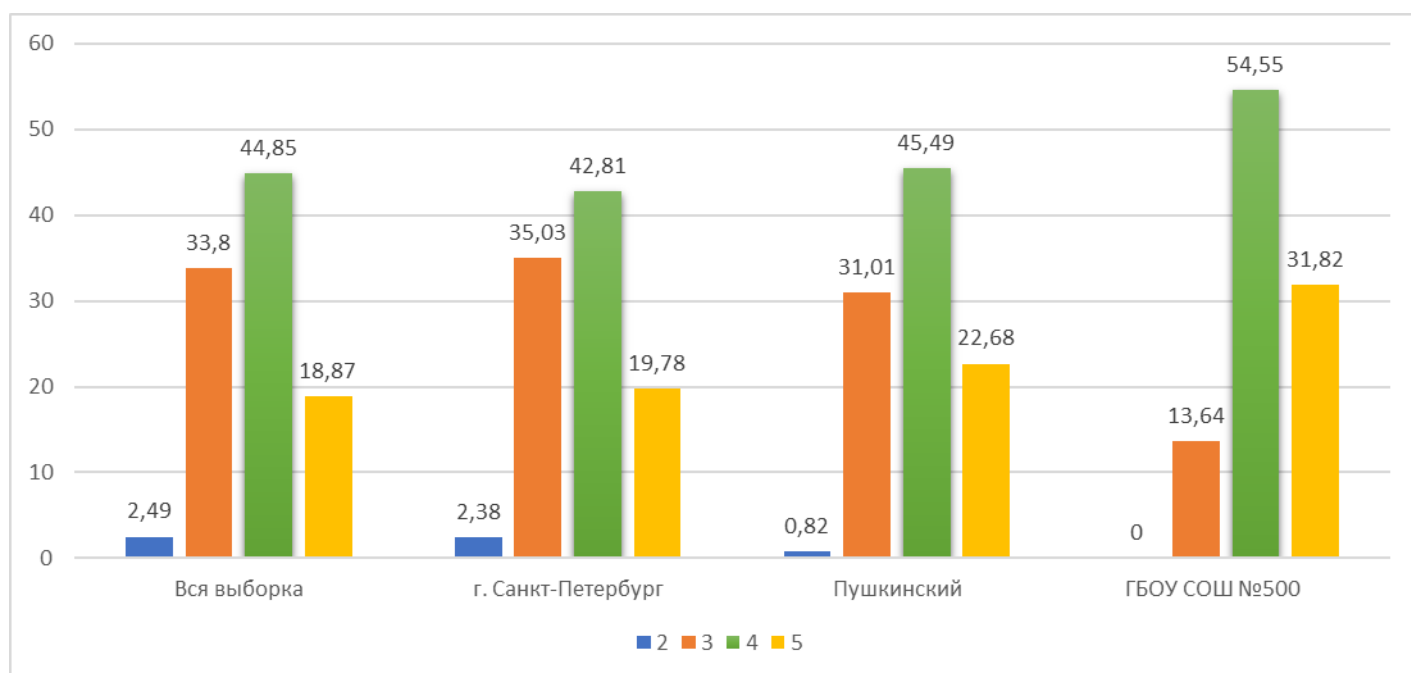
За основы взяты вопросы по основным содержательным разделам курса физике

- Механика
- Молекулярная физика
- Электродинамика
- Квантовая физика

### Статистика по отметкам

ОО	Кол-во уч.	Распределение групп баллов в %			
		2	3	4	5
Вся выборка	118500	2,49	33,8	44,85	18,87
г. Санкт-Петербург	10618	2,38	35,03	42,81	19,78
Пушкинский	732	0,82	31,01	45,49	22,68
ГБОУ СОШ №500	22	0	13,64	54,55	31,82

### Общая гистограмма отметок по физике



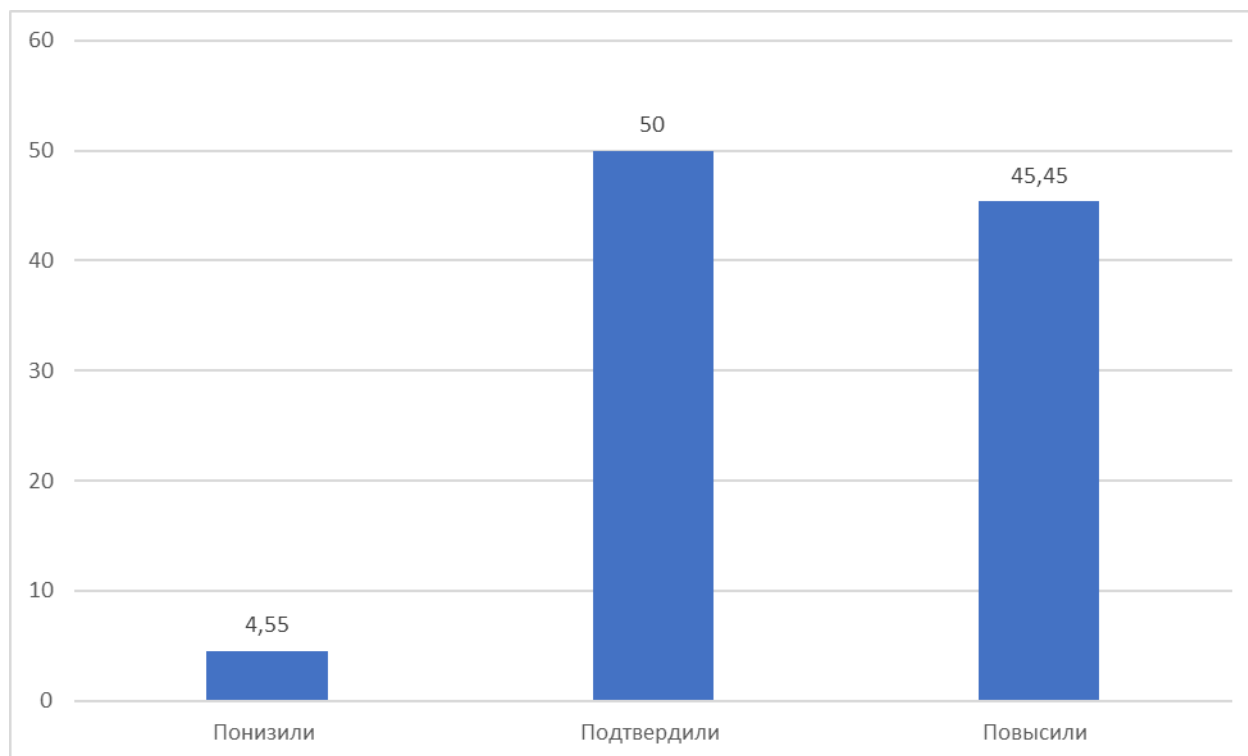
### Выполнение заданий сводная таблица по ОО (в % от числа участников)

Группы участников	Кол-во учас-в	1	2	3	4	5	6	7	8	9	10	11	12	13	14	15	16	17	18
Вся выборка	118500	72,73	78,73	72,79	69,31	73,88	71,16	74,65	68,41	48,68	63	61,3	32,16	81,77	57,07	55,66	72,23	65,03	38,09
г. Санкт-Петербург	10618	74,95	79,31	72,95	68,32	74,03	70,47	75,38	68,94	50,09	62,09	61	32,56	82,69	56,18	56,06	73,25	64,55	39,27
Пушкинский	732	78,83	84,56	77,87	72,54	76,09	69,4	79,1	77,19	50,55	74,32	57,92	32,99	86,95	52,19	56,42	71,58	71,31	41,67
ГБОУ СОШ №500	22	84,09	93,18	81,82	86,36	63,64	95,45	93,18	52,27	72,73	68,18	54,55	77,27	93,18	18,18	50	72,73	90,91	52,27

### Сравнение отметок с отметками по журналу

Группы участников	Кол-во уч.	%
Понизили (Отметка < Отметка по журналу) %	1	4,55
Подтвердили (Отметка = Отметке по журналу) %	11	50
Повысили (Отметка > Отметка по журналу) %	10	45,45
Всего	22	100

### Гистограмма соответствия отметок за выполненную работу и отметок по журналу



### Анализ результатов по биологии

Всероссийская проверочная работа (ВПР) предназначена для итоговой оценки образовательных достижений выпускников средней школы, изучавших биологию на базовом уровне.

ВПР по биологии учитывают специфику предмета, его цели и задачи, исторически сложившуюся структуру базового биологического образования. Каждый вариант ВПР проверяет инвариантное ядро содержания курса биологии, которое отражено в Федеральном компоненте Государственного стандарта среднего (полного) общего образования (базовый уровень), примерных программах и учебниках, рекомендуемых Минобрнауки России к использованию. ВПР конструируются, исходя из необходимости оценки уровня овладения выпускниками всех основных групп планируемых результатов по биологии за основное общее и среднее общее образование на базовом уровне. Задания контролируют степень овладения знаниями и умениями базового курса биологии

За основы взяты вопросы по основным содержательным разделам курса биологии.

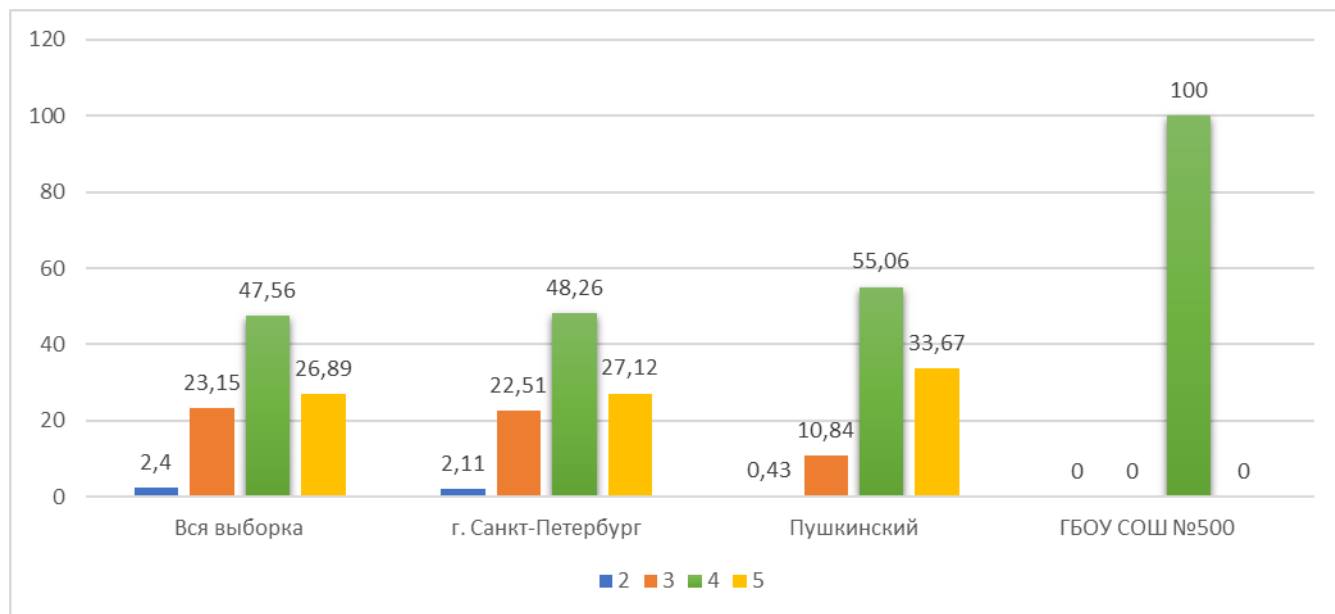
- Биология как наука. Методы научного познания
- Клетка
- Организм
- Вид
- Экосистемы
- Организм человека и его здоровье

В проверочной работе контролировалось также сформированность у выпускников различных общеучебных умений и способов действий: использовать биологическую терминологию; распознавать объекты живой природы по описанию и рисункам; объяснять биологические процессы и явления, используя различные способы представления информации (таблица, график, схема); устанавливать причинно-следственные связи; проводить анализ, синтез; формулировать выводы; решать качественные и количественные биологические задачи; использовать теоретические знания в практической деятельности и повседневной жизни.

### Статистика по отметкам

ОО	Кол-во уч.	Распределение групп баллов в %			
		2	3	4	5
Вся выборка	123953	2,4	23,15	47,56	26,89
г. Санкт-Петербург	10803	2,11	22,51	48,26	27,12
Пушкинский	692	0,43	10,84	55,06	33,67
ГБОУ СОШ №500	9	0	0	100	0

### Общая гистограмма отметок по биологии



### Выполнение заданий сводная таблица по ОО (в % от числа участников)

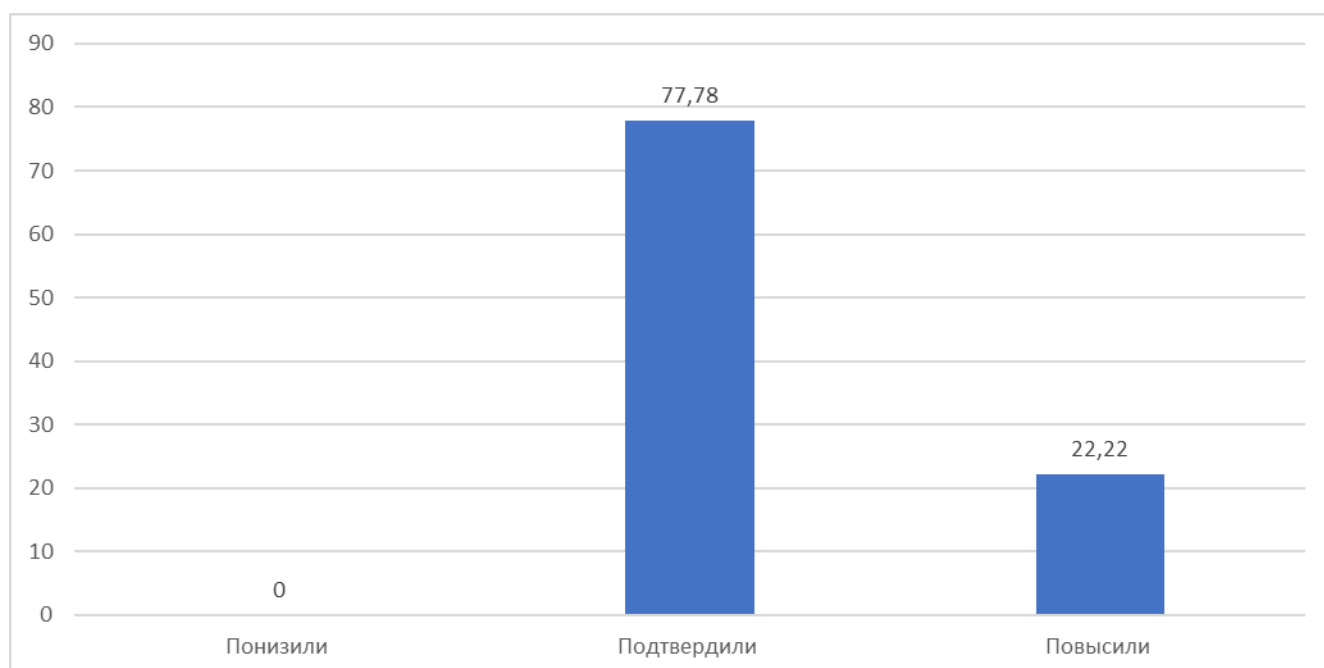
Группы участников	Кол-во учас-в	1,1	1,2	2,1	2,2	2,3	3	4	5	6,1	6,2
Вся выборка	137899	82,79	60,58	83,38	79,57	50,82	76,27	72,03	65,86	76,32	74,04
г. Санкт-Петербург	11410	82,38	58,6	83,3	79,67	50,7	77,53	71,51	66,82	76,65	75,54
Пушкинский	678	91,04	62,72	87,36	76,59	57,66	75,72	65,9	77,67	76,45	79,19
ГБОУ СОШ №500	8	55,56	22,22	77,78	94,44	38,89	100	66,67	38,89	55,56	66,67

Группы участников	7	8	9	10,1	10,2	11,1	11,2	12,1	12,2	12,3	13	14
Вся выборка	70,63	69,88	75	83,96	89,72	69,4	45,97	54,75	51,18	64,33	29,52	57,69
г. Санкт-Петербург	70,68	69,41	75,51	84,09	90,48	71,06	48,48	56,04	52,58	62,33	29,7	61,18
Пушкинский	79,19	71,24	84,18	88,29	91,33	84,39	52,02	68,06	58,38	70,52	30,59	62,14
ГБОУ СОШ №500	50	66,67	72,22	88,89	100	88,89	94,44	88,89	55,56	100	33,33	38,89

### Сравнение отметок с отметками по журналу

Группы участников	Кол-во уч.	%
Понизили (Отметка < Отметка по журналу) %	0	0
Подтвердили (Отметка = Отметке по журналу) %	7	77,78
Повысили (Отметка > Отметка по журналу) %	2	22,22
Всего	9	100

### Гистограмма соответствия отметок за выполненную работу и отметок по журналу





## Анализ результатов по химии

Всероссийская проверочная работа (ВПР) предназначена для итоговой оценки образовательных достижений выпускников средней школы, изучавших химию на базовом уровне.

За основы взяты вопросы по основным содержательным разделам курса химии

- Теоретические основы химии
- Неорганическая химия
- Органическая химия
- Методы познания в химии. Экспериментальные основы химии. Химия и жизнь

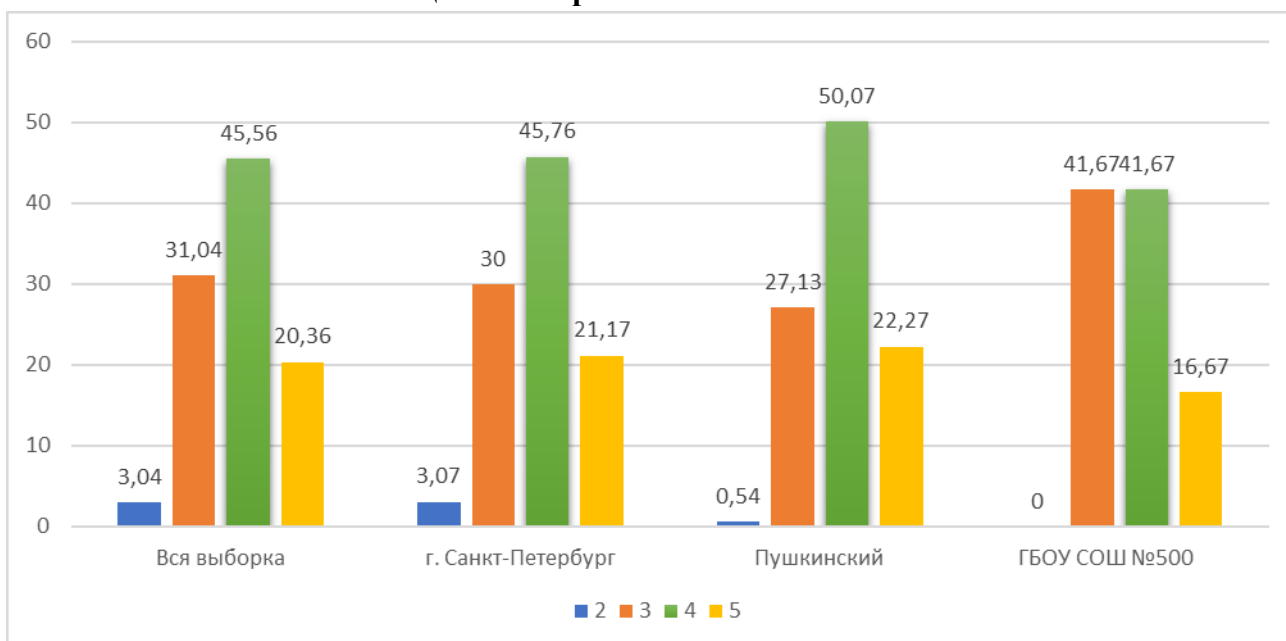
Задания, включённые в проверочную работу, проверяют овладение выпускниками определёнными умениями и способами действий, которые отвечают требованиям к уровню подготовки выпускников.

Наиболее проблемным оказалось задание №7 (умение объяснять зависимость свойств веществ от их состава и строения; природу химической связи (ионной, ковалентной, металлической), зависимость скорости химической реакции и положения химического равновесия от различных факторов; сущность изученных видов химических реакций: электролитической диссоциации, ионного обмена, окислительно-восстановительных (и составлять их уравнения)).

### Статистика по отметкам

ОО	Кол-во уч.	Распределение групп баллов в %			
		2	3	4	5
Вся выборка	103323	3,04	31,04	45,56	20,36
г. Санкт-Петербург	10296	3,07	30	45,76	21,17
Пушкинский	741	0,54	27,13	50,07	22,27
ГБОУ СОШ №500	24	0	41,67	41,67	16,67

### Общая гистограмма отметок по химии



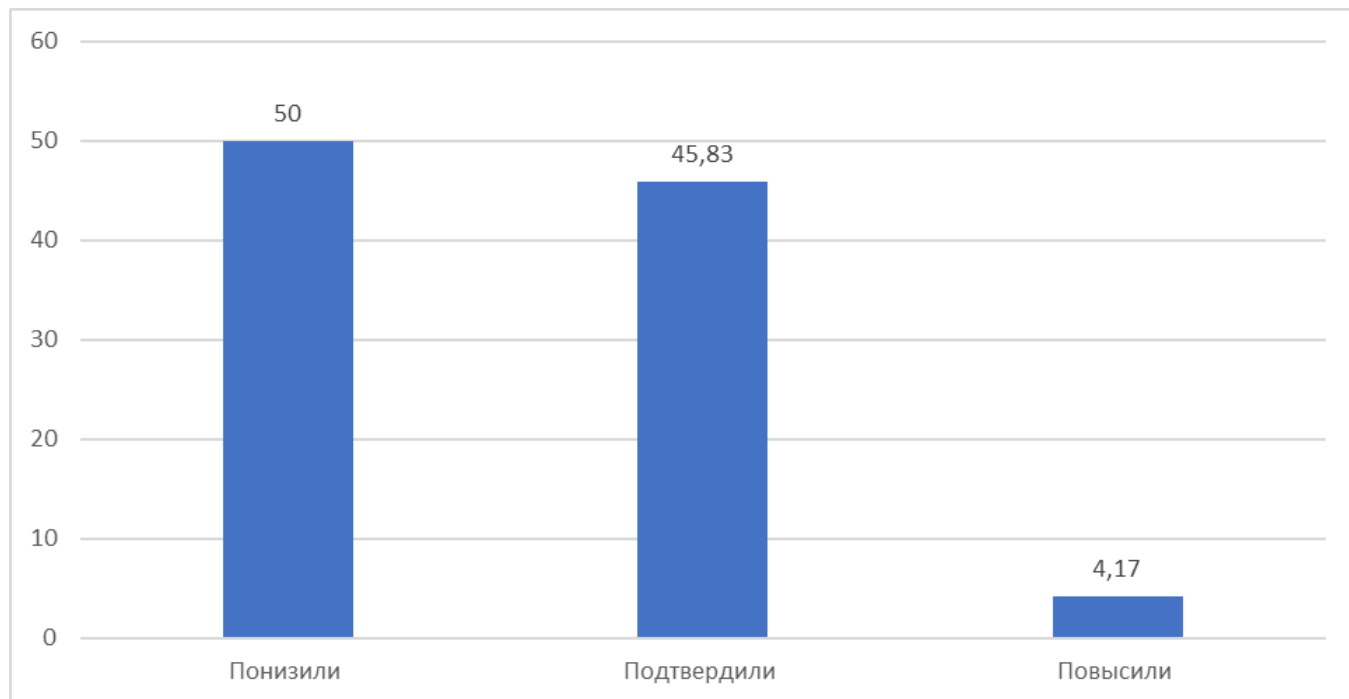
### Выполнение заданий сводная таблица по ОО (в % от числа участников)

Группы участников	Кол-во уч-в	1	2	3	4	5	6	7	8	9	10	11	12	13	14	15
Вся выборка	103323	79,63	81,18	68,26	89,5	88,29	79,1	75,88	59,06	54,99	50,47	83,01	56,4	37,92	47,72	60,92
г. Санкт-Петербург	10296	78,71	80,68	64,49	89,52	88,34	79,26	76,94	58,17	55,62	52,84	83,89	57,1	39,92	51,7	64,08
Пушкинский	741	85,96	77,46	68,96	88,93	92,31	86,57	78,54	65,72	55,74	58,66	86,1	61,74	39,05	49,66	65,79
ГБОУ школа 500	24	60,42	72,92	79,17	85,42	87,5	77,08	68,75	25	58,33	63,89	75	79,17	44,44	43,06	70,83

### Сравнение отметок с отметками по журналу

Группы участников	Кол-во уч.	%
Понизили (Отметка < Отметка по журналу) %	12	50
Подтвердили (Отметка = Отметке по журналу) %	11	45,83
Повысили (Отметка > Отметка по журналу) %	1	4,17
Всего	24	100

### Гистограмма соответствия отметок за выполненную работу и отметок по журналу



### Анализ результатов по географии

Содержание ВПР по географии определялся требованиями к уровню подготовки выпускников, зафиксированными в Федеральном компоненте государственных стандартов основного общего и среднего (полного) общего образования по географии.

За основы были взяты вопросы курса школьной географии, изучаемые в 8–11 классах.

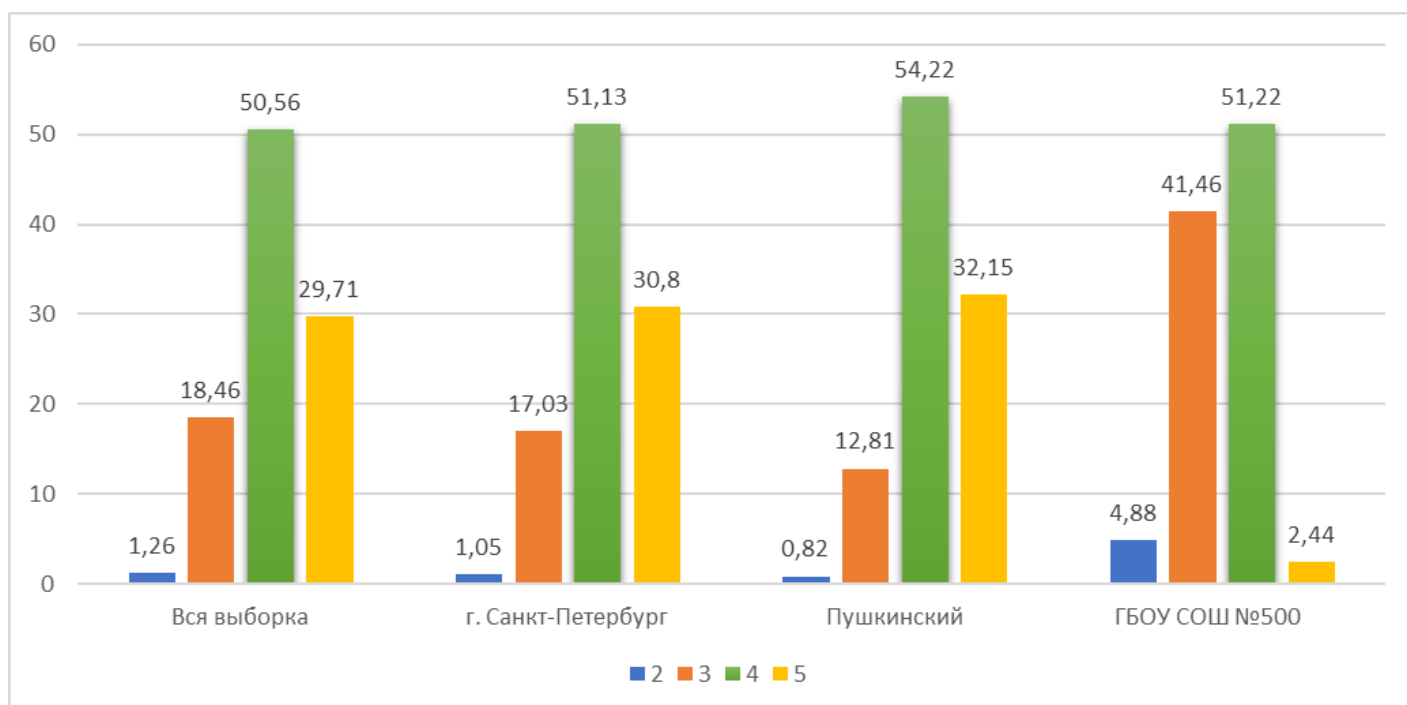
- Источники географической информации
- Мировое хозяйство
- Природопользование и геоэкология
- Регионы и страны мира
- География России

В работе проверялось как знание географических явлений и процессов в геосферах и географических особенностей природы населения и хозяйства отдельных территорий, так и умение анализировать географическую информацию, представленную в различных формах, способность применять полученные в школе географические знания для объяснения различных событий и явлений в повседневной жизни.

### Статистика по отметкам

ОО	Кол-во уч.	Распределение групп баллов в %			
		2	3	4	5
Вся выборка	137079	1,26	18,46	50,56	29,71
г. Санкт-Петербург	11001	1,05	17,03	51,13	30,8
Пушкинский	734	0,82	12,81	54,22	32,15
ГБОУ СОШ №500	41	4,88	41,46	51,22	2,44

### Общая гистограмма отметок по географии



### Выполнение заданий сводная таблица по ОО (в % от числа участников)

Группы участников	Кол-во учас-в	1	2	3	4	5	6	7	8	9	10	11	12	13	14	15	16	17К1	17К2
Вся выборка	137079	82,37	85,82	82,9	72,9	76,4	78,62	82,6	81,87	79,87	60,3	76,42	86,33	77,99	81,82	73,13	61,19	36,14	35,86
г. Санкт-Петербург	11001	82,09	86,57	83,68	72,99	76,83	76,87	84,27	80,84	81,14	61,69	74,7	89,2	79,66	83,59	74,41	62,85	38,72	37,8
Пушкинский	734	86,1	85,69	84,81	75,61	75,07	78,47	83,24	78,75	86,38	63,49	80,52	89,71	81,2	86,65	77,11	68,12	39,58	34,2
ГБОУ СОШ №500	41	65,85	51,22	28,05	68,29	51,22	90,24	78,05	68,29	48,78	41,46	34,15	95,12	75,61	73,17	95,12	68,29	39,02	0

### Сравнение отметок с отметками по журналу

	Кол-во уч.	%
Понизили (Отметка < Отметка по журналу) %	20	48,78
Подтвердили (Отметка = Отметке по журналу) %	17	41,46
Повысили (Отметка > Отметка по журналу) %	4	9,76
Всего	41	100

### Гистограмма соответствия отметок за выполненную работу и отметок по журналу

